



Che cos'è conTrasporto?

conTrasporto è una Cooperativa di Consumo e si occupa del **servizio di trasporto a chiamata**.

COM'È NATA LA COOPERATIVA conTrasporto

La cooperativa e impresa sociale è nata da una riflessione portata avanti da anni da persone impegnate nella mobilità sostenibile che risiedono in paesi delle Langhe.

Grazie a un percorso di co-progettazione con l'ASL CN2, e con il suo supporto, è partita questa esperienza che cerca di rivoluzionare la mobilità per tutte le persone che vivono nelle zone rurali delle Langhe e del Roero.

Il progetto ha l'obiettivo di:

- offrire un'alternativa all'auto per gli spostamenti quotidiani
- supportare i pazienti e gli assistiti a raggiungere più agevolmente le strutture sanitarie sul territorio
- offrire una possibilità di spostamento a chi per scelta o per necessità non guida
- migliorare la partecipazione sociale e l'inclusione di tutti i residenti nell'area.

La nostra cooperativa è un'organizzazione **non profit** che si impegna per la sostenibilità e l'efficienza nell'uso delle risorse naturali nelle nostre scelte giornaliere. Anche per questo abbiamo stretto una partnership con l'associazione **Guarda Oltre Ciò Che Vedi**, che finanzia il trasporto di persone che ricevono cure cliniche continuative.

Cos'è il *trasporto collettivo a chiamata*?

Il servizio di trasporto collettivo a chiamata è un tipo di servizio che aumenta l'efficienza degli spostamenti grazie alla sua flessibilità. Il trasporto pubblico locale ha sempre lo stesso orario, lo stesso percorso predefinito e un costo basso per usufruire del servizio, ma spesso non viene incontro ai bisogni specifici che hanno le persone che vivono nelle zone rurali. Il taxi, dall'altra parte, ha i più alti livelli di flessibilità, ma costi troppo elevati per essere utilizzato per spostamenti quotidiani.

Un'iniziativa di



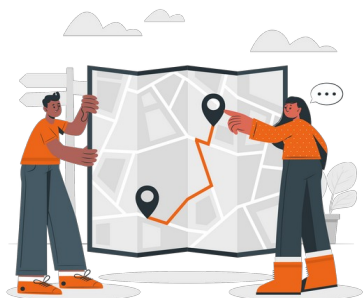
In coprogettazione con



Con il sostegno di



Un servizio collettivo a chiamata si attiva in base alle richieste delle persone, non ha un orario o un percorso prestabilito, e non è un servizio che soddisfa i bisogni di un'unica persona o gruppo, ma adatta il percorso per garantire a tutti i suoi utenti l'attendibilità e un alto livello di efficienza. **Il servizio a chiamata è attivo là dove serve, quando serve.**



UN ESEMPIO

Una persona ha bisogno di andare a fare una visita martedì prossimo all'ospedale alle 8,30.

Prenota il suo viaggio, il pulmino viene a prenderla a casa (o ad una 'fermata' non lontana da casa sua).

Nel tragitto verso l'ospedale il pulmino passerà a prendere una persona che lavora in un'azienda che si trova vicino all'ospedale e anche una studentessa che dovrà essere accompagnata in stazione.

Il pulmino farà un percorso studiato per essere il più veloce e comodo per servire i tre passaggi garantendo a tutti e tre di arrivare in orario alla propria destinazione.

Il costo di questo tipo di servizio è leggermente più alto di quello di un pullman di linea.

Per chi è pensato conTrasporto?

Il servizio di **conTrasporto** è pensato per tutte le persone che vivono e lavorano nelle Langhe e il Roero, e che non vogliono o non possono guidare. Questo gruppo è molto ampio, e comprende le persone che guidano ma temporaneamente non possono (per malattia, problemi con la macchina, cambiamenti imprevisti nelle loro routine). I principali spostamenti su cui vorremmo incidere sono:

Lavoro



Lavoratori che fanno la stessa tratta andata e ritorno al loro luogo di lavoro e potrebbero risparmiare prescindendo dalla macchina, oppure persone che hanno trovato un impiego o tirocinio e non hanno la patente o l'auto per raggiungere il luogo dove andranno a lavorare. **conTrasporto** mira ad aumentare l'impiegabilità delle persone che risiedono in tutti i comuni delle Langhe e il Roero.

Un'iniziativa di



In coprogettazione con



Con il sostegno di

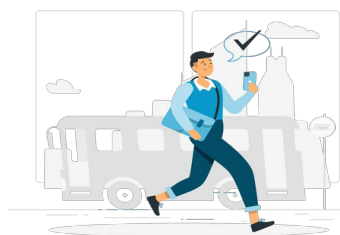


Uscite a bar e discoteche

Giovani o meno giovani che escono la sera nei locali, principalmente di Alba e Bra, e non hanno la patente o non vogliono guidare perché sanno che consumeranno alcol. I giovani spesso si fanno venire a prendere dai loro genitori in mezzo alla notte in questi locali.

Persone del luogo e turisti che visitano ristoranti e cantine e non vogliono guidare perché sanno che consumeranno alcol.

Attività pomeridiane



Ragazzi o meno ragazzi che frequentano attività pomeridiane, ad esempio sportive, e devono farsi trasportare da qualcuno, spesso i genitori che devono fare dei lunghi giri all'uscita del lavoro.

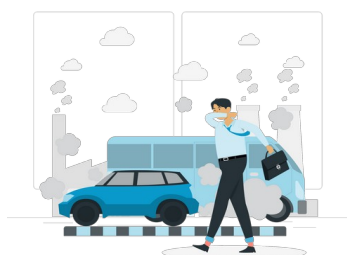
Attività serali

Persone che vogliono uscire per andare al teatro, al cinema e agli eventi culturali che succedono nel territorio, e non possono o vogliono guidare (o cercare parcheggio).

Visite mediche

Persone che per motivi di salute, o per la loro età, non guidano più. Molte sono da sole o non vogliono dipendere da altri membri della loro famiglia per i loro spostamenti, compresi quelli verso l'ospedale Pietro e Michele Ferrero di Verduno o gli ambulatori delle Langhe e il Roero.

Mobilità sostenibile



Persone che sono particolarmente attente alla sostenibilità e cercano di limitare gli spostamenti in auto privata.

Il nostro servizio è disponibile per tutti, per le attività di ogni giorno o le uscite al ristorante, **conTrasporto è là dove serve, quando serve.**

Un'iniziativa di



In coprogettazione con



Con il sostegno di



Quanto costa?

Per usare **conTrasporto** è necessario iscriversi alla Cooperativa versando la quota sociale di **25€**. La quota dura tutta la vita, non è una quota annuale. L'iscrizione alla cooperativa garantisce anche l'accesso a promozioni e sconti che si possono poi applicare ai viaggi che si desidera fare.

Il costo della singola corsa si paga in talenti (1 talento = 1 €) e dipende indicativamente dai chilometri di distanza tra i due comuni tra cui si viaggia, e viene comunicato in anticipo, al momento di conferma della prenotazione. I talenti sono una forma che ha la cooperativa **conTrasporto** per riconoscere ai propri soci degli sconti o promozioni.

Oltre alle corse singole sono previsti abbonamenti mensili e annuali che permettono di risparmiare sulla tariffa della singola tratta.

Come si diventa socio?



Per diventare socio basta fare una richiesta che si può realizzare sul sito della cooperativa <https://contrasporto.it>. Il versamento della quota sociale si può realizzare in quel preciso istante, attraverso Satispay o con un bonifico bancario.

La richiesta e il pagamento della quota si possono fare anche di persona negli eventi informativi che organizza la cooperativa, e che possono essere organizzati a richiesta delle realtà interessate a far conoscere il servizio; ad esempio aziende del territorio o enti di formazione, enti turistici o comuni che vogliono far sapere ai loro utenti, clienti o lavoratori che esiste questa nuova modalità di trasporto disponibile per loro.

Informazioni aggiuntive

- Potete trovare informazioni aggiuntive sulla nostra cooperativa nel nostro sito:

<https://contrasporto.it>

- Potete scrivere anche una mail all'indirizzo:

info@contrasporto.it

- Siamo lieti di rispondere al telefono al numero:

3514114059

Un'iniziativa di



In coprogettazione con



Con il sostegno di

