

**P.R.G.C.**  
PIANO REGOLATORE  
GENERALE COMUNALE  
VARIANTE STRUTTURALE N. 2  
EX ART. 17 COMMA 4 L.R. 56/77 E S.M.I.

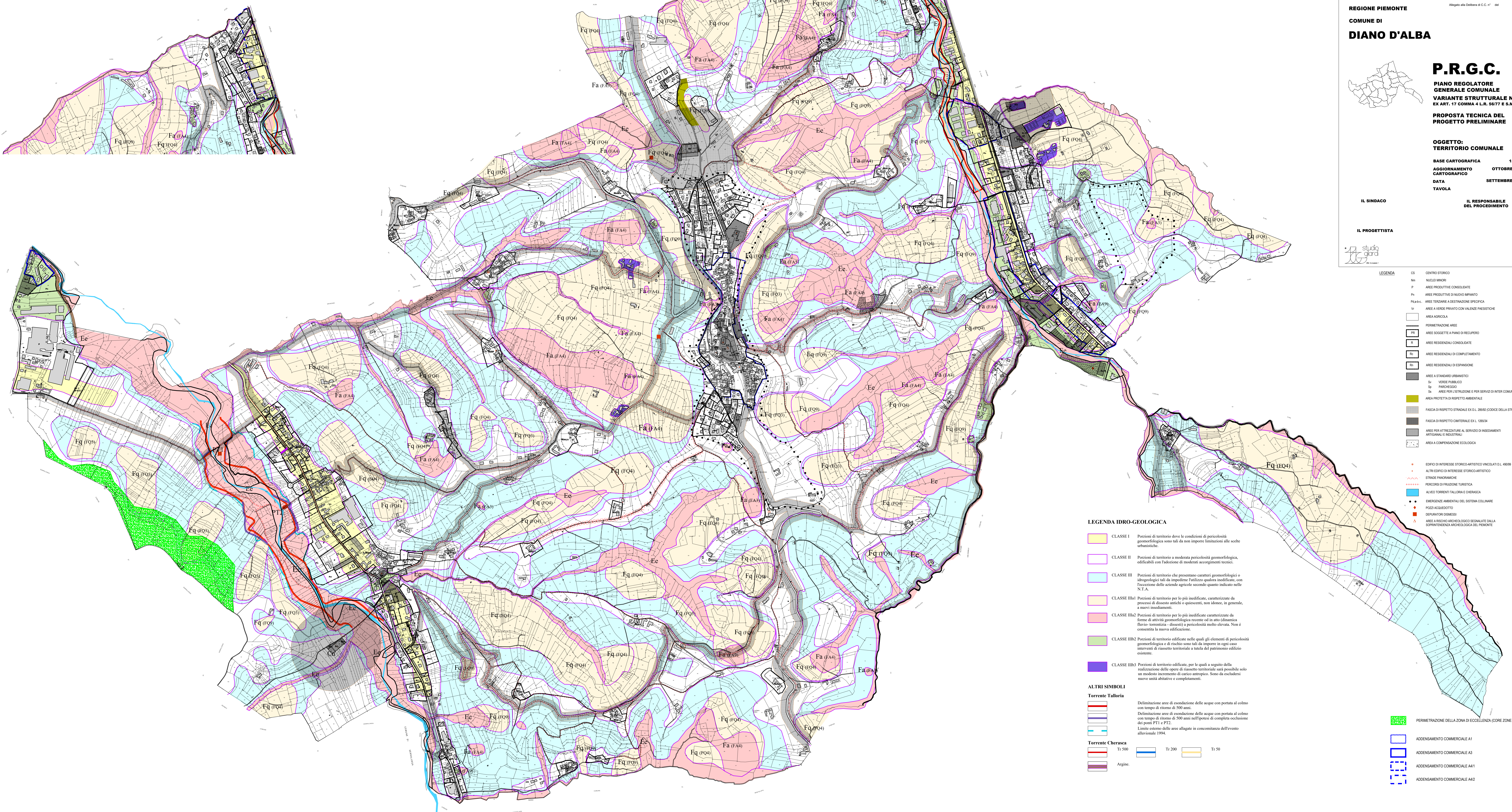
**PROPOSTA TECNICA DEL  
PROGETTO PRELIMINARE**

**OGGETTO:  
TERRITORIO COMUNALE**

BASE CARTOGRAFICA 1:5000  
AGGIORNAMENTO OTTOBRE 2023  
CARTOGRAFICO  
DATA SETTEMBRE 2024  
TAVOLA P.2

IL SINDACO IL RESPONSABILE  
DEL PROCEDIMENTO

IL PROGETTISTA



- LEGENDA**
- CS CENTRO STORICO
  - Nm NUCLEI MINORI
  - P AREE PRODUTTIVE CONSOLIDATE
  - Pa AREE PRODUTTIVE DI NUOVO IMPIANTO
  - Pa+sc AREE TERZIARIE A DESTINAZIONE SPECIFICA
  - Vr AREE A VERDE PRIVATO CON VALENZE PAESISTICHE
  - Ar AREE AGRICOLE
  - PERMETTAZIONE AREE
    - Ar1 AREE SOGGETTE A PIANO DI RECUPERO
    - Ar2 AREE RESIDENZIALI CONSOLIDATE
    - Ar3 AREE RESIDENZIALI DI COMPLETAMENTO
    - Ar4 AREE RESIDENZIALI DI ESPANSIONE
  - Ar5 AREE A STANDARD URBANISTICO
  - Sv VERDE PUBBLICO
  - Sp PARCHEGGIO
  - Sp+ AREE PER RISTRUTTURAZIONE E PER SERVIZI DI INTER-COMUNE
  - AREA PROTETTA DI RISPETTO AMBIENTALE
  - FASCE DI RISPETTO STRADALE EX D.L. 285/02 (CORDE DELLA STRADA)
  - FASCE DI RISPETTO CIMITERIALE EX L. 126/04
  - AREE PER ATTREZZATURE AL SERVIZIO DI INSEDIAMENTI ARTISANALI E INDUSTRIALI
  - AREA A COMPENSAZIONE ECOLOGICA

- LEGENDA IDRO-GEOLOGICA**
- CLASSE I Porzioni di territorio dove le condizioni di pericolosità geomorfologica sono tali da non imporre limitazioni alle scelte urbanistiche.
  - CLASSE II Porzioni di territorio a moderata pericolosità geomorfologica, edificabili con l'adozione di moderati accorgimenti tecnici.
  - CLASSE III Porzioni di territorio che presentano caratteri geomorfologici o idrogeologici tali da impedire l'utilizzo qualora inefficiente, con l'eccezione delle aziende agricole secondo quanto indicato nelle N.T.A.
  - CLASSE IIIa1 Porzioni di territorio per lo più inedificate, caratterizzate da processi di dissesto antichi e quiescenti, non idonee, in generale, a nuovi insediamenti.
  - CLASSE IIIa2 Porzioni di territorio per lo più inedificate caratterizzate da forme di attività geomorfologica recente ed in alto (dinamica fluvio-terrestre) «dissesti» a pericolosità molto elevata. Non è consentita la nuova edificazione.
  - CLASSE IIIb2 Porzioni di territorio edificate nelle quali gli elementi di pericolosità geomorfologica e di rischio sono tali da imporre in ogni caso interventi di risanamento territoriale a tutela del patrimonio edilizio esistente.
  - CLASSE IIIb3 Porzioni di territorio edificate, per le quali a seguito della realizzazione delle opere di risanamento territoriale sarà possibile solo un modesto incremento di carico antropico. Sono da escludersi nuove unità abitative e completamenti.

- ALTRI SIMBOLI**
- Torrente Talloria**
- Delimitazione aree di esondazione delle acque con portata al colmo con tempo di ritorno di 500 anni.
  - Delimitazione aree di esondazione delle acque con portata al colmo con tempo di ritorno di 500 anni nell'ipotesi di completa occlusione dai ponti PT1 e PT2.
  - Limite estremo delle aree allagate in concomitanza dell'evento alluvionale 1994.
- Torrente Cherasca**
- Tr 500
  - Tr 200
  - Tr 50
  - Argine.
- PERMETTAZIONE DELLA ZONA DI ECCELLENZA (CORE ZONE N° 7)
  - ADDENSAMENTO COMMERCIALE A1
  - ADDENSAMENTO COMMERCIALE A3
  - ADDENSAMENTO COMMERCIALE A41
  - ADDENSAMENTO COMMERCIALE A42