

REGIONE PIEMONTE  
COMUNE DI  
**DIANO D'ALBA**



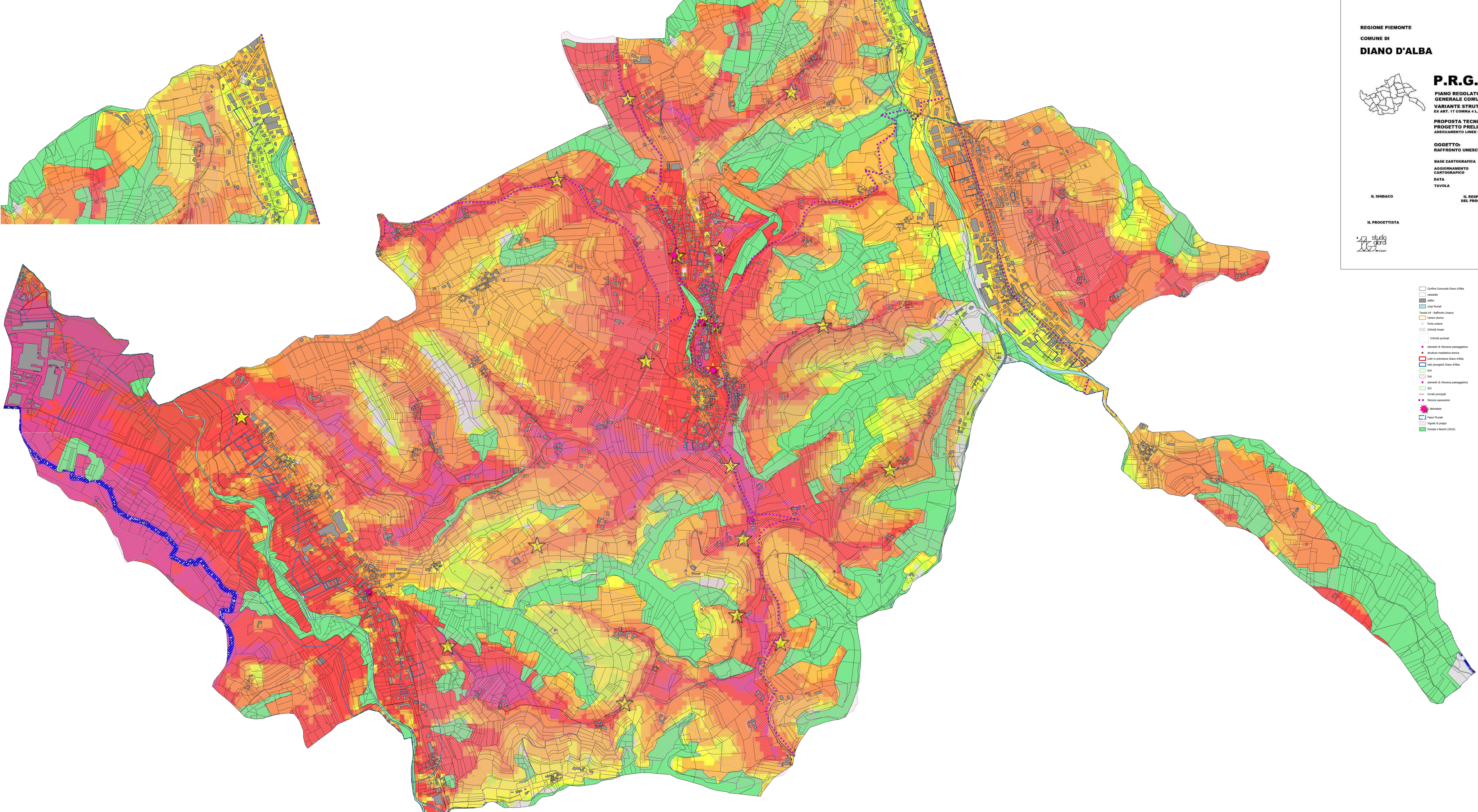
**P.R.G.C.**  
PIANO REGOLATORE  
GENERALE COMUNALE  
VARIANTE STRUTTURALE N. 2  
EX ART. 17 COMMA 6 L.R. 9/77 E S.M.I.

PROPOSTA TECNICA DEL  
PROGETTO PRELIMINARE  
ADEGUAMENTO LINEE GUIDA UNESCO

OGGETTO:  
RAFFRONTO UNESCO

BASE CARTOGRAFICA 1:5000  
AGGIORNAMENTO CARTOGRAFICO MARZO 2024  
DATA SETTEMBRE 2024  
TAVOLA U4

IL SINDACO  
IL RESPONSABILE  
DEL PROCEDIMENTO



- Confine Comune Diano d'Alba
- Caseggiato
- edifici
- corsi fluviali
- Tavola U4 - Raffronto UNESCO
- Centro storico
- Forme urbanistiche
- Centri storici
- Città murate
- Città murate
- elementi di rilevanza paesaggistica
- architettura medievale storica
- Linee in precedenza Diano d'Alba
- Linee progettate Diano d'Alba
- S4
- S4
- elementi di rilevanza paesaggistica
- S2
- Città principali
- Piccoli panorami
- Relievare
- Fasce fluviali
- Vigneti di pregio
- Foreste e Boschi (2016)